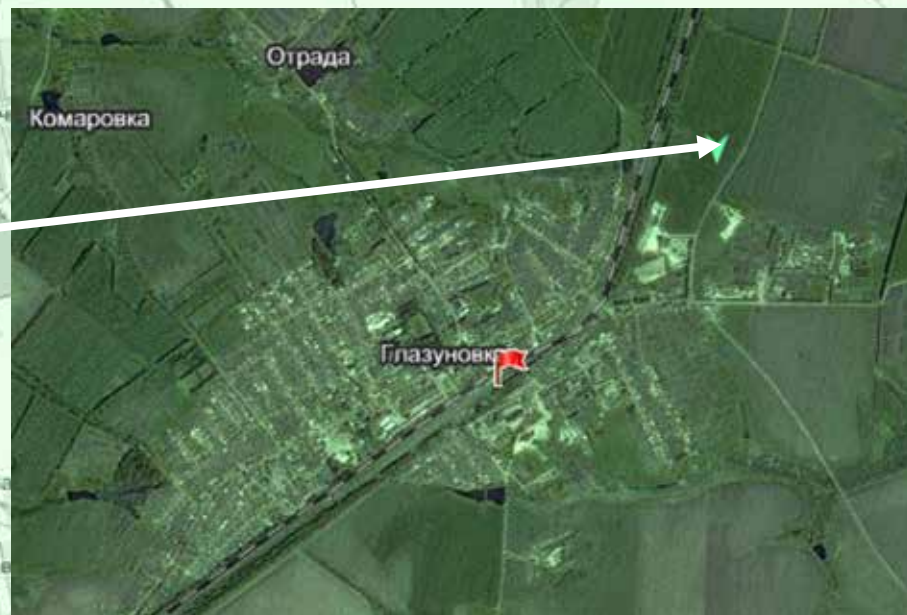


ГЛАЗУНОВСКИЙ РАЙОН



ЗЕМЕЛЬНЫЙ УЧАСТОК ДЛЯ РЕАЛИЗАЦИИ ИНВЕСТИЦИОННЫХ ПРОЕКТОВ

Местоположение: Орловская область, пгт. Глазуновка
Площадь – 8,2 га **Категория земель:** сельхозназначения
Кадастровый номер квартала 57:16:00103:02
Расстояние от земельного участка до жилых массивов – 500 м. Автомобильная дорога с твердым покрытием - 100 м. Железнодорожная ветка – 300 м. Объекты водоснабжения (скважина) – 300 м. Бытовая канализация 1,5 км. Объекты газоснабжения (0,3 МПА) - 0,6 км. Объекты электроснабжения (10КВТ) – 200 м. Полигон для размещения отходов – 5 км. Возможна телефонизация площадки.



ГЛАЗУНОВСКИЙ РАЙОН



ЗЕМЕЛЬНЫЙ УЧАСТОК ДЛЯ ОРГАНИЗАЦИИ ПРОИЗВОДСТВА

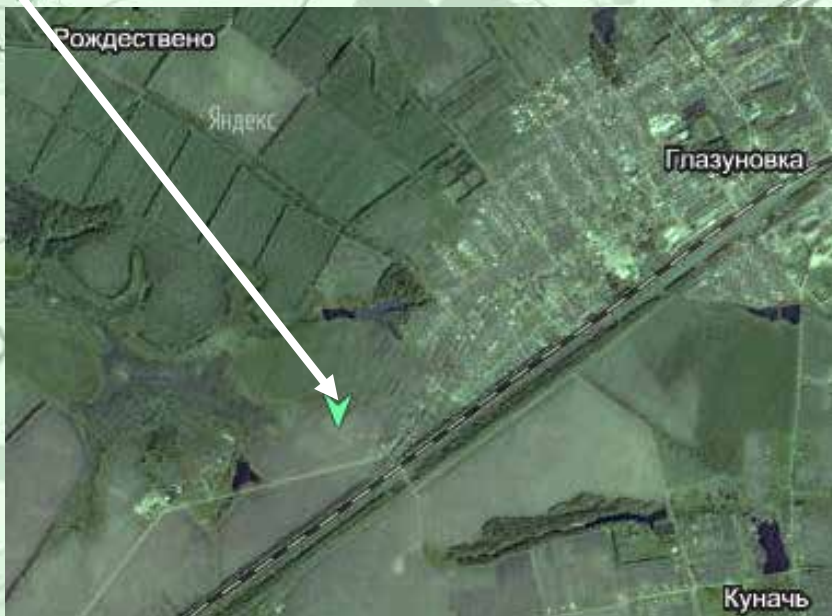
Местоположение: Орловская область, Глазуновский р-н,
п. Глазуновка, ул.Ленина.

Общая площадь - 45,8 га.

Инфраструктура:

- автомобильная дорога с асфальтным покрытием;
- железнодорожная ветка - удаленность 3,0 км.
- артезианская скважина - удаленность 0,3 км;
- канализация - удаленность 3,0 км;
- газоснабжающие сети удаленностью 50 м – 0,6 МПа;
- электроснабжающие сети мощностью 10 КВа;
- полигон для размещения бытовых, промышленных и производственных отходов - удаленность 5 км.

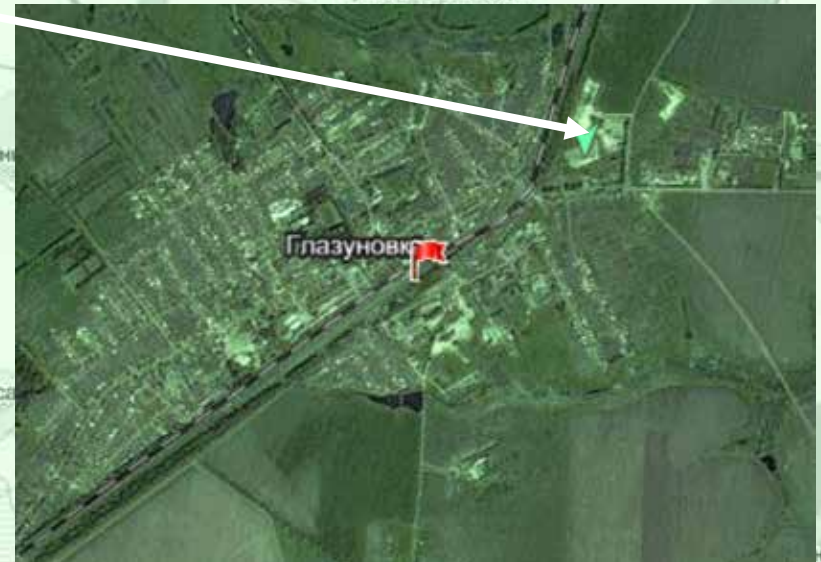
Расстояние до жилых массивов, водоемов,
природоохранных и санитарно-защитных зон 50 м.



ГЛАЗУНОВСКИЙ РАЙОН

ЗЕМЕЛЬНЫЙ УЧАСТОК ДЛЯ РАЗМЕЩЕНИЯ ПРОИЗВОДСТВА

Местоположение: Орловская область,
пгт. Глазуновка, ул. Полевая, 1
Площадь – 4,1 га
Собственность ЗАО «Сахарный комбинат
«Отрадинский». Возможно приобретение.
Железнодорожная ветка проходит по территории
площадки. Близлежащих промышленных объектов
нет, вокруг площадки сельхозугодия.
Водоснабжение (6 МЗ/час) на расстоянии 50 м от
участка. Электроэнергия (0,4 КВА) на территории.



ГЛАЗУНОВСКИЙ РАЙОН



ЗЕМЕЛЬНЫЙ УЧАСТОК ДЛЯ ОРГАНИЗАЦИИ ПРОИЗВОДСТВА

Местоположение: Орловская область, пгт. Глазуновка, ул. Заводская, 2
Площадь 3,89 га.

Собственность СПОСП кооператив «Орловский деловой союз» -
Возможно приобретение.

Удаленность от железнодорожной станции - 300 м.

На территории участка расположены объекты водоснабжения (скважина 6 М3/час), электроснабжения (подстанция 400 КВА), газоснабжения (ГРУ 0,3 МПА), отопления (газовая котельная), канализация (септик 15 М3), пар (ДКВГ-4,4 т/час).



ГЛАЗУНОВСКИЙ РАЙОН

ЗЕМЕЛЬНЫЙ УЧАСТОК ДЛЯ ОРГАНИЗАЦИИ ПРОИЗВОДСТВА ОВОЩНОЙ ПРОДУКЦИИ

Местоположение: Орловская область,
Глазуновский р-н, п. Глазуновка, ул. Заводская, 2.

Площадь 7,4 га.

Инфраструктура:

- автомобильная дорога с асфальтным покрытием;
- железнодорожная ветка - удаленность 0,5 км.
- артезианская скважина мощностью 16 м куб/час - удаленность 0,1 км ;
- канализация мощностью 2,4 тыс.м.куб - удаленность 1,2 км;
- газоснабжающие сети 0,6 МПА - удаленность 0,1 км;
- электроснабжающие сети 10 КВа - удаленность 50 м;
- полигон для размещения бытовых, промышленных и производственных отходов - удаленность 5 км.

Расстояние до жилых массивов,
водоемов, природоохранных и
санитарно-защитных зон –
0,15 км.

